

كورس التعلم من الصفر

حلقة

7

من قناة ذا أمريكيان إنجلش

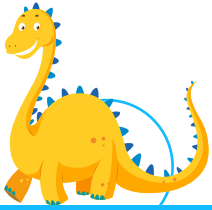
المستوى الأول



Page
1

الصفات المتضادة

Has لوصف المفرد، Have لوصف الجمع.

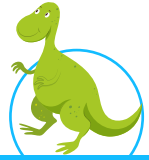


Big

كبير

The **little** girl rides the **big** elephant.

البنت الصغيرة تركب الفيل الكبير.



Little

صغير



Expensive

غالي

Some people **have cheap** cars and some people **have expensive** cars.



بعض الناس لديهم سيارات رخيصة والبعض الآخر لديهم سيارات غالية.



Cheap

رخيص



Hot

ساخن

My drink is **hot** but your drink is **cold**.



مشروبي ساخن ولكن مشروبك بارد.

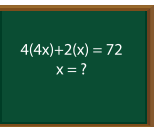


Drink يشرب - مشروب



Cold

بارد



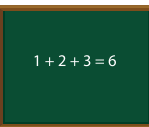
Difficult

صعب

People say English is **difficult** but I think it is very **easy**.

الناس تقول اللغة الإنجليزية صعبة لكنني أعتقد أنها سهلة جداً.

صعب Hard/Difficult، ولا يوجد أي فرق بينهما



Easy

سهل

تعلم اللغة الإنجليزية بشكل صحيح عن طريق الضغط على



YouTube



App Store



Google Play



الصفات المتضادة



Shallow

سطحي

The children's swimming pool is **shallow**.



حمام سباحة الأطفال سطحي.

's للملكية (الخاص بـ)



Michael's book

كتاب مايكل (الكتاب الخاص بمايكل)

Children

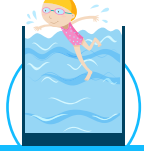
أطفال

(تستخدم في الكلام الرسمي - الغير رسمي)

Kids

أطفال

(تستخدم في الكلام الغير رسمي)



Deep

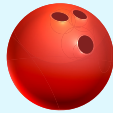
عميق



Heavy

ثقيل

The red ball is **heavy** but the black ball is **light**.



الكرة الحمراء ثقيلة لكن الكرة السوداء خفيفة.



Light

خفيف



Strong

قوي

The boy in blue is **strong** but the boy in pink is **weak**.

الولد الذي يرتدي أزرق قوي لكن الولد الذي يرتدي وردي ضعيف.

in red الذي يرتدي أحمر



Weak

ضعيف



Wide

واسع



Our street is very **narrow**.

شارعنا ضيق جداً.

The car is very **wide**.

السيارة واسعة جداً.



Narrow

ضيق

تعلم اللغة الإنجليزية بشكل صحيح عن طريق الضغط على



YouTube



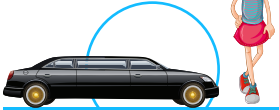
App Store



Google Play



الصفات المتضادة



Long - Tall

طويل

The **tall** boy **has** a **long** pencil.

الولد الطويل لديه قلم رصاص طويل.



Short

قصير

Long

(طول أفقي)



- The snake is **long**.

الثعبان طويل.

Tall

(طول رأسي)



- The tree is **tall**.

الشجرة طويلة.

Short

- The tree is **short**.

الشجرة قصيرة



- The snake is **short**.

الثعبان قصير



Many

العديد من

العدد القليل من

A few



Much

الكمية الكبيرة من

الكمية الصغيرة من

A little

تعلم اللغة الإنجليزية بشكل صحيح عن طريق الضغط على



YouTube



App Store



Google Play



الصفات المتضادة



Rich

غني

Only a few people in the world are super **rich**.

فقط العدد القليل من الناس أغنياء للغاية.

super جداً - للغاية (تستخدم للمبالغة)



Poor

فقير



Thick

سميك



Fat

سمين



Thin

نحيف - رفيع

The book is **thin**.
The book is **thick**.

The man is **fat**.
The man is **thin**.

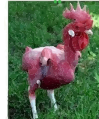
A man's life in 3 pictures. حياة الرجل في ٣ صور



Single



Married



Divorced

Married

متزوج

Divorced

مطلق

single أعزب (بمفرده)



تعلم اللغة الإنجليزية بشكل صحيح عن طريق الضغط على



YouTube



App Store



Google Play